



# ELECCIÓN REPRESENTANTE DE CURSO.

GOBIERNO ESCOLAR  
PRIMARIA SEDE A J.M. Y J.T.  
COLEGIO JACKELINE I.E.D



**PRIMER MOMENTO**

**CONTEXTUALIZACIÓN  
PARA EL DOCENTE Y  
LOS ESTUDIANTES**



# GLOSARIO DEMOCRÁTICO

## PARTICIPACION

**La participación ciudadana es un derecho legítimo de todo ciudadano para intervenir en la toma de decisiones.**



# GLOSARIO DEMOCRÁTICO

## DEMOCRACIA

**La democracia es una forma de gobierno del Estado donde el poder es ejercido por el pueblo, mediante mecanismos legítimos de participación en la toma de decisiones políticas.**

**Los individuos participan en la toma de decisiones**



# GLOSARIO DEMOCRÁTICO

## DERECHOS

Los **derechos** son todos los mecanismos legales que protegen a **los** individuos.





# GLOSARIO DEMOCRÁTICO

## DEBERES

**Los deberes son las obligaciones que deben cumplir para poder ejercer sus derechos.**

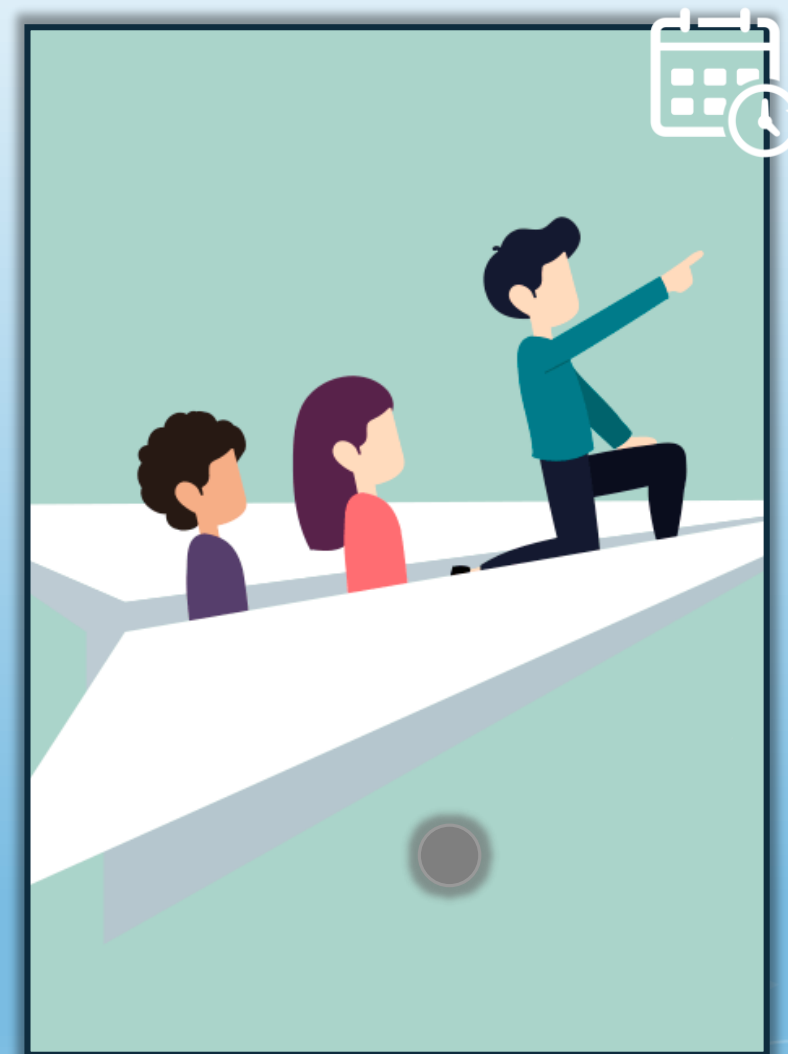


# GLOSARIO DEMOCRÁTICO

## LIDERAZGO

Aquella capacidad que dispone una persona y por la cual es capaz de influir en su grupo de pertenencia, o a un determinado público ante el cual se expresa y dirige su mensaje.

La situación de liderazgo implica influir en las creencias, valores y acciones de los otros y también apoyarlos para que trabajen con entusiasmo en el logro de los objetivos comunes del grupo al cual pertenecen.





# SEGUNDO MOMENTO

SOCIALIZACIÓN PARA  
LOS ESTUDIANTES





## A. ¿QUÉ ES EL GOBIERNO ESCOLAR?

- Es la máxima instancia de participación y toma de decisiones. Son órganos del Gobierno Escolar el Consejo Directivo, Consejo Académico y la Rectoría. El Gobierno Escolar es el mecanismo para garantizar la representación de toda la comunidad educativa en la discusión y decisiones que afectan al colegio, del cual hacen parte estudiantes, padres y madres, docentes, directivos docentes y administrativos y egresados.

El gobierno escolar fue establecido por la ley de 1994 y reglamentado por el decreto de 1860 de 1994



## B. ¿PARA QUÉ SE ORGANIZA EL GOBIERNO ESCOLAR?

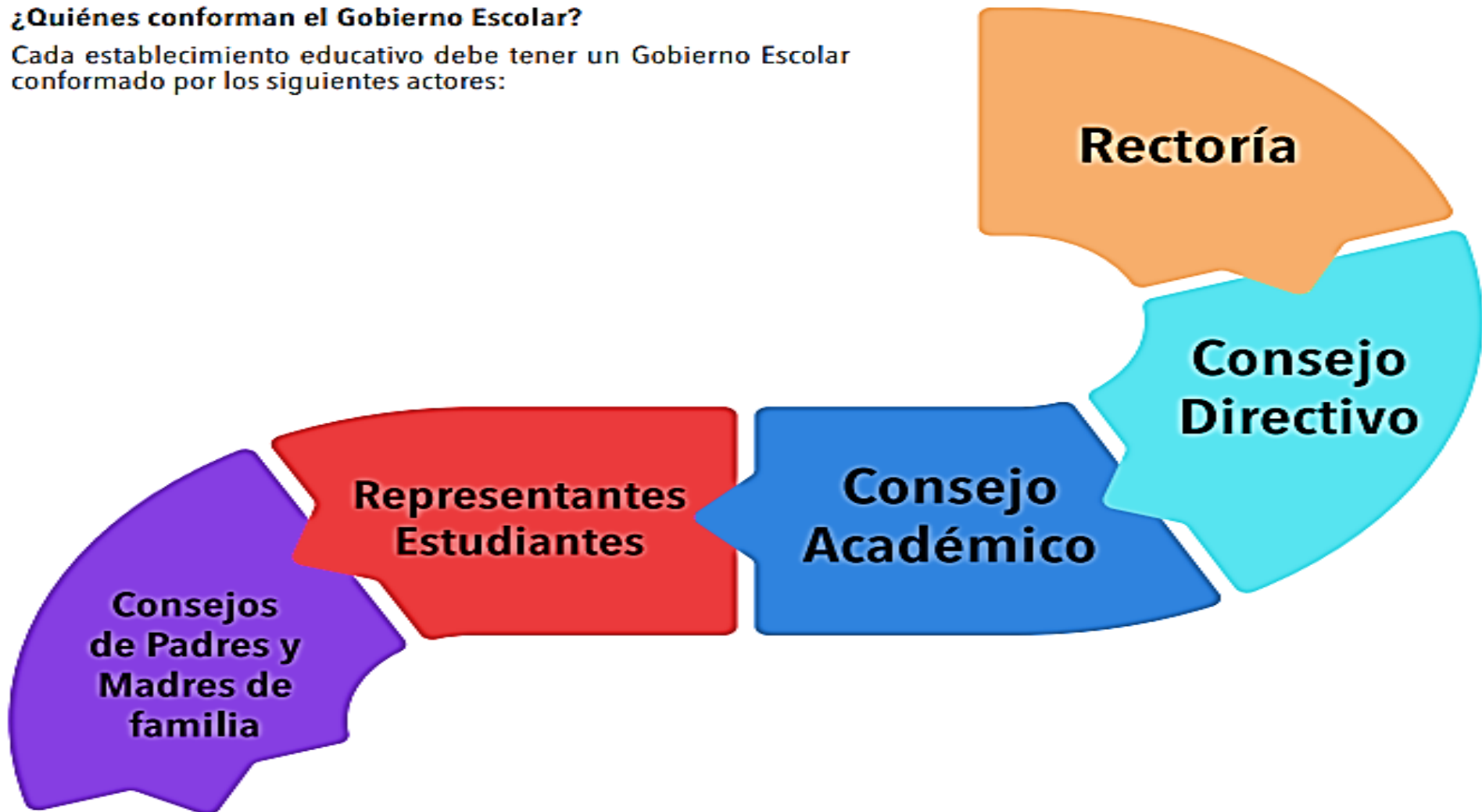
- Se organiza para que los estudiantes asuman el manejo de diferentes actividades en la escuela.



# C. ¿QUIÉNES CONFORMAN EL GOBIERNO ESCOLAR?

**¿Quiénes conforman el Gobierno Escolar?**

Cada establecimiento educativo debe tener un Gobierno Escolar conformado por los siguientes actores:



## D. ¿CUÁLES SON LAS CUALIDADES DEL REPRESENTANTE DE CURSO?



- Responsabilidad para poder desempeñar su cargo y cumplir sus funciones.
- Respeto para saber ser representante de los estudiantes ante el Grupo.
- Fluidez verbal que le permita comunicarse sin dificultades con los profesores y actitud para aceptar las decisiones de la mayoría y conciliar las distintas posiciones.
- Compresión que facilite la cercanía con los compañeros , saber interesarse y ayudar en sus dificultades.
- Espíritu emprendedor que contribuya a proponer y presentar iniciativas y alternativas en la resolución de problemas.
- Liderazgo para influir en un grupo de personas

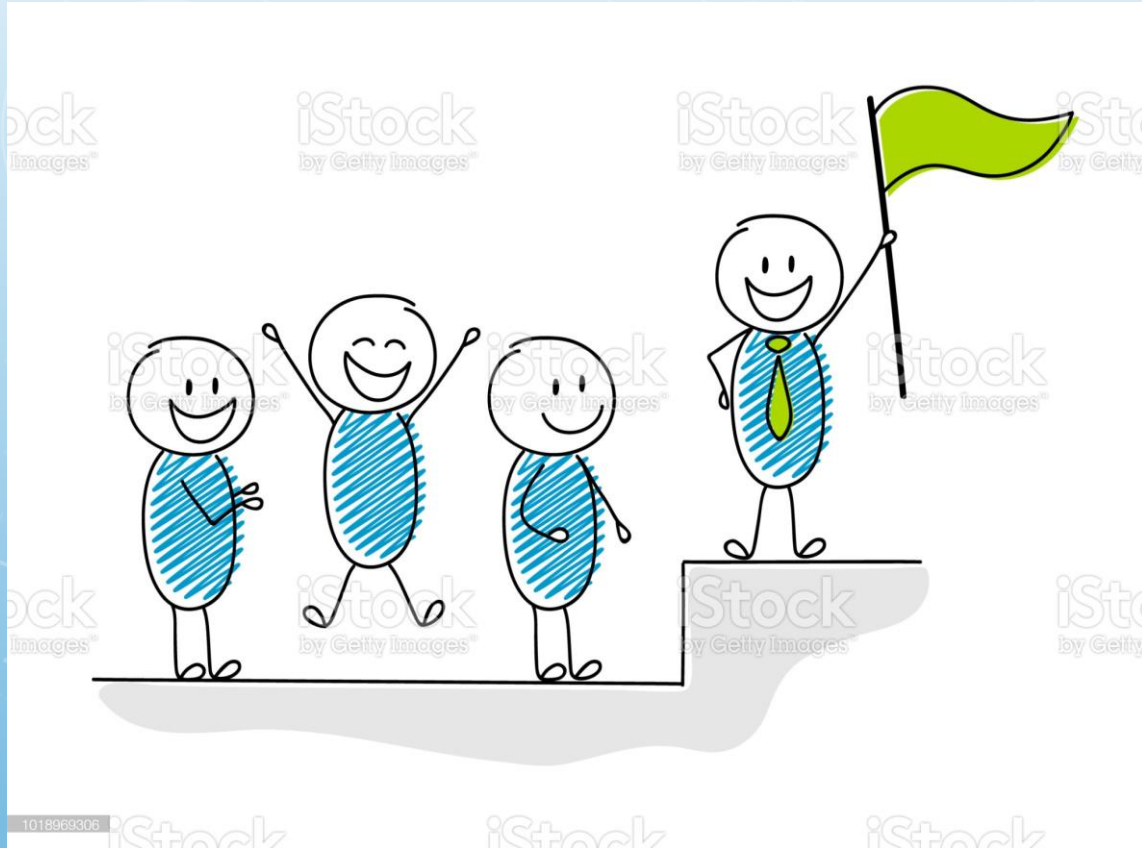
# ¿CUÁLES SON LAS FUNCIONES DEL REPRESENTANTE DE CURSO?



- Presentar iniciativas para beneficio de los compañeros y de la Institución.
- Proponer alternativas de solución frente a los conflictos que se presenten.
- Desarrollo de actividades para la práctica de valores y el fortalecimiento de las capacidades ciudadanas.







**¿TE QUIERES POSTULAR?**



**Docentes del proyecto de democracia 2021**